

РЕСПУБЛИКА БЕЛАРУСЬ  
ЕДИНЫЙ ГОСУДАРСТВЕННЫЙ РЕГИСТР НЕДВИЖИМОГО  
ИМУЩЕСТВА, ПРАВ НА НЕГО И СДЕЛОК С НИМ

Государственный комитет по имуществу Республики Беларусь  
Республиканское унитарное предприятие "Могилевское агентство по  
государственной регистрации и земельному кадастру"  
Бобруйский филиал

**СВИДЕТЕЛЬСТВО (УДОСТОВЕРЕНИЕ) № 710/1237-1742  
О ГОСУДАРСТВЕННОЙ РЕГИСТРАЦИИ**

По заявлению № 5543/11:1237 от 24 января 2011 года  
в отношении **капитального строения** с инвентарным номером  
710/С-41431, расположенного по адресу: Могилевская обл., г.  
Бобруйск, ул. Димитрова, д.2, площадь - 141.0 кв.м., назначение -  
Здание магазина, наименование - Здание магазина

**произведена государственная регистрация:**

1. перехода права собственности на капитальное строение,  
правообладатель - юридическое лицо, резидент Республики Беларусь  
Общество с ограниченной ответственностью "Белпромэкс".

Приложения: нет

Примечания: нет

Свидетельство составлено 24 января 2011 года

Регистратор *Соколов Кирилл Петрович* 1237



КОМИТЕТ ПО ЗЕМЕЛЬНЫМ РЕСУРСАМ, ГЕОДЕЗИИ И КАРТОГАФИИ  
ПРИ СОВЕТЕ МИНИСТРОВ РЕСПУБЛИКИ БЕЛАРУСЬ

**ТЕХНИЧЕСКИЙ ПАСПОРТ**  
на нежилое здание (сооружение)

составлен по состоянию на « 30 » 05 200 6 г.

БОБРУЙСКИЙ ФИЛИАЛ РУП «МОГИЛЁВСКОЕ АГЕНТСТВО  
ПО ГОСУДАРСТВЕННОЙ РЕГИСТРАЦИИ И ЗЕМЕЛЬНОМУ КАДАСТРУ»  
(наименование организации по государственной регистрации)

Инвентарный

[Empty box for inventory number]

М/О МОДЕЗУН N 75

(назначение здания (сооружения))

Населенный пункт

г. Бобруйск

Улица

Димитрова

№ дома

2

№ корпуса

Отметки о произведенных обследованиях:

« \_\_\_ » \_\_\_\_\_ 200 \_\_\_ г. «Изменений нет» \_\_\_\_\_ (подпись) \_\_\_\_\_ (Фамилия, Инициалы)

Уполномоченное должностное лицо

\_\_\_\_\_ (подпись) \_\_\_\_\_ (Фамилия, Инициалы)

М.П.

« \_\_\_ » \_\_\_\_\_ 200 \_\_\_ г. «Изменений нет» \_\_\_\_\_ (подпись) \_\_\_\_\_ (Фамилия, Инициалы)

Уполномоченное должностное лицо

\_\_\_\_\_ (подпись) \_\_\_\_\_ (Фамилия, Инициалы)

М.П.

Подпись исполнителя



1. Область Могилёвская  
 2. Район \_\_\_\_\_  
 3. Сельсовет \_\_\_\_\_  
 4. Населенный пункт г. Бобруйск  
 5. Район в городе Ленинский  
 6. Улица Димитрова  
 7. Геокод \_\_\_\_\_  
 8. Номер квартала \_\_\_\_\_  
 9. Номер картограммы \_\_\_\_\_  
 10. Литер 15<sup>1</sup>к

### 1. Общие сведения о нежилом здании (сооружении)

Таблица 1

1. Серия, тип проекта		9. Общая площадь жилых помещений (квартир), м <sup>2</sup>	
2. Количество этажей, шт.	1	10. Жилая площадь, м <sup>2</sup>	
3. Количество подземных этажей, шт.		11. Количество квартир, шт.	
4. Площадь застройки, м <sup>2</sup>	195	12. Число жилых комнат, шт.	
5. Объем здания, м <sup>3</sup>	626	13. Материал стен	кирпич
6. Общая площадь здания, м <sup>2</sup>	141	14. Год постройки	1984
7. Нормируемая площадь здания, м <sup>2</sup>	84	15. Физический износ, %	32
8. Количество нежилых изолированных помещений, шт.			

### 2. Сведения о земельном участке

Таблица 2

Кадастровый номер земельного участка	Площадь земельного участка, га	Наименование документа, удостоверяющего право на земельный участок	Номер документа, удостоверяющего право на земельный участок
1	2	3	4

продолжение таблицы 2

Застроенная площадь земельного участка, м <sup>2</sup>		
всего	под основным строением	под прочими строениями и сооружениями
5	6	7
195		

Подпись исполнителя



### 9. Экономические характеристики нежилого здания (сооружения)

Таблица 9

№ п/п	Вид стоимости	В ценах какого года определена стоимость	Дата определения	Сумма (руб.)
1	2	3	4	5
1	Первоначальная			
2	Восстановительно-оценочная			
3	Остаточно-оценочная			

### 10. Особые отметки

---

---

---

---

---

---

---

---

---

---

Приложение: 1. поэтажные планы на \_\_\_\_\_ листах  
 2. План земельного участка на \_\_\_\_\_ листах

Паспорт составил: «30» 05 2006 г. Литовко О.А.  
 (подпись) (Фамилия, инициалы)

Паспорт проверил: «29» 06 2006 г. Куртянчик Г.В.  
 (подпись) (Фамилия, инициалы)

Уполномоченное должностное лицо \_\_\_\_\_ (подпись) (Куртянчик Г.В.)  
 (Фамилия, инициалы)

М.П.

### 3. Распределение нежилых помещений и их площадей

Таблица 3

Площадь	Назначение	Административные помещения	Торговые помещения	Помещения здравоохранения	Складские помещения	Спортивные помещения	Образовательные, воспитательные, научные помещения	Коммунально-бытовые помещения	Культурно-просветительские помещения
1	2	3	4	5	6	7	8	9	
Нормируемая площадь, м <sup>2</sup>	51								
Вспомогательная площадь, м <sup>2</sup>	57								
Общая площадь здания, м <sup>2</sup>	108								

продолжение таблицы 3

Помещения транспортного назначения (гаражи)	Выезд. Обслуж.	Во вспомогательных помещениях										Итого
		10	11	12	13	14	15	16	17	18	19	
			11	12	13	14	15	16	17	18	19	20
			17					10	6			84
			-					-	-			57
			17					10	6			141

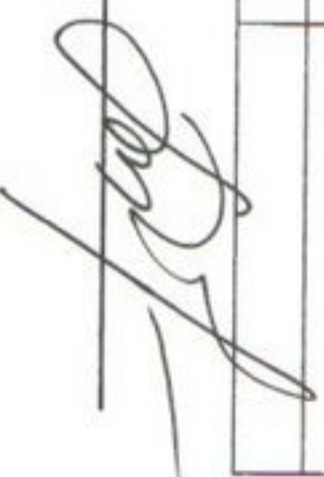
### 4. Гостиницы, профилактории, санатории, дома отдыха, больницы, школы, детские сады и т.д.

Таблица 4

палат, спален	классов, аудиторий	комнат для отдыха и игр	номеров	в том числе					Колличество мест
				одноместные	двухместные	трехместные	четырёхместные и более	10	
1	2	3	4	5	6	7	8	9	10

Подпись исполнителя

Примечание. Наименование граф 11 – 19 таблицы 3 и наименование графы 5 таблицы 4 заполняется при составлении технического паспорта



### 5. Распределение жилых помещений и их площадей

Таблица 5

Наименование	Распределение жилых помещений по числу комнат											Итого в отдельных квартирах	Итого в общежитиях
	однокомнатные	двухкомнатные	трехкомнатные	четырёхкомнатные	пятикомнатные	более пяти комнат	в том числе						
							в мансардах	в подвалах	в цокольных этажах	Итого			
1	2	3	4	5	6	7	8	9	10	11	12		
Количество квартир													
Количество жилых													
Жилая площадь, м <sup>2</sup>													
Общая площадь жилых помещений (квартир), м <sup>2</sup>													
Общая площадь здания (общая площадь квартир по СНБ), м <sup>2</sup>													

### 6. Благоустройство площадей нежилого здания (сооружения), м<sup>2</sup>

Таблица 6

Наименование	Отопление												Канализация		Горячее водоснабжение		Газоснабжение		ванные (души)	мусоропровод	лифт
	1	2	3	4	5	6	центральное			13	14	15	16	17	18	19					
							от собственной котельной	от групповой котельной	от ТЭЦ												
водопровод																					
печное																					
печное, газовое																					
от АГВ																					
от ТЭЦ																					
на твердом топливе																					
на жидком топливе																					
на газе																					
на твердом топливе																					
на жидком топливе																					
на газе																					
иное																					
местная																					
центральная																					
от колонок																					
центральное																					
сжиженный газ																					
сетевое																					
Общая площадь здания	1441																				
Основная (нормируемая) площадь																					
Общая площадь жилых помещений (квартир)																					
Жилая площадь																					

Подпись исполнителя

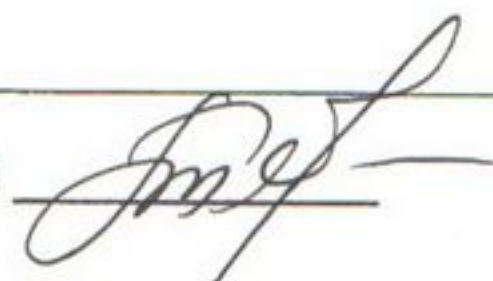


## 7. Техническое описание конструктивных элементов и инженерного оборудования

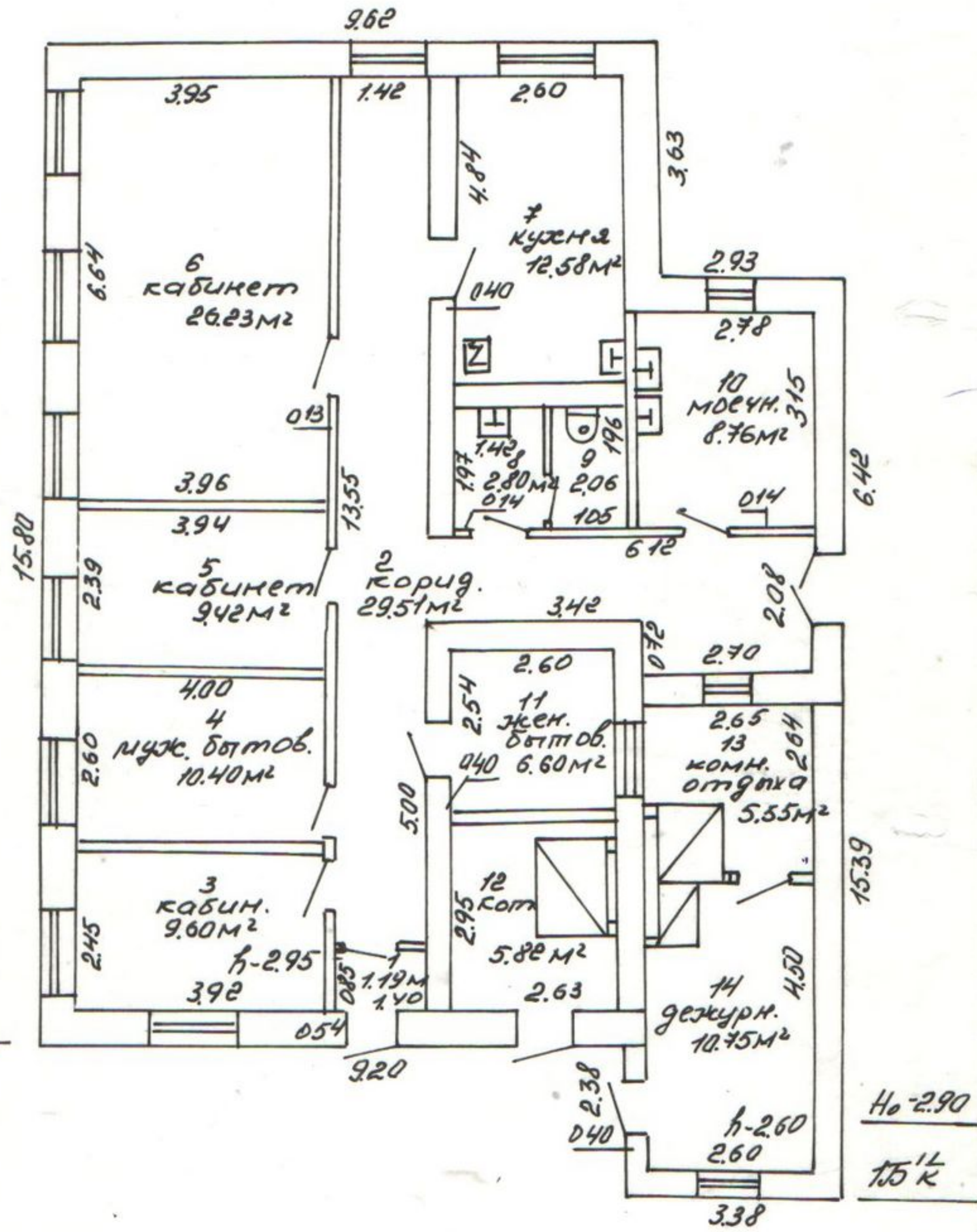
Таблица 7

№ п/п	Наименование конструктивных элементов и инженерного оборудования	Описание конструктивных элементов и инженерного оборудования (материал, конструкция, отделка и прочие)	
1	2	3	
1	Фундамент	бутовый	
2	А. Наружные, внутренние капитальные стены	кирпичные	
	Б. Перегородки	кирпичные облицов, штукатур	
3	Перекрытия	чердачные	
		междуэтажные	ж/бетонное
		подвальные	
4	Крыша	совмещенная	
5	Полы	плиточные	
6	Проемы	оконные	деревянные окрашены
		дверные	оригинальные окрашены
7	Отделочные работы	наружная отделка: а) цоколя	
		б) стен	
		внутренняя отделка	штукатурены, облицованы плиткой
8	Инженерное оборудование	отопление	от котельной
		электроснабжение	
		водопровод	металлические трубы
		канализация	чугунные трубы
		горячее водоснабжение	от котельной
		ванные (души)	
		газоснабжение	
		напольные электроплиты	да
		вентиляция	естественная
		радио	
		телевидение	
		телефон	да
		мусоропровод	
	лифты		
9	Прочие работы	простой работы	

Подпись исполнителя



Но - 3.25  
Л/К



Но - 2.90  
Л/К

БТИ	Бюбруйск	
	ул. Димитрова, 2	
	5.05 98	Лоб
		Лоб